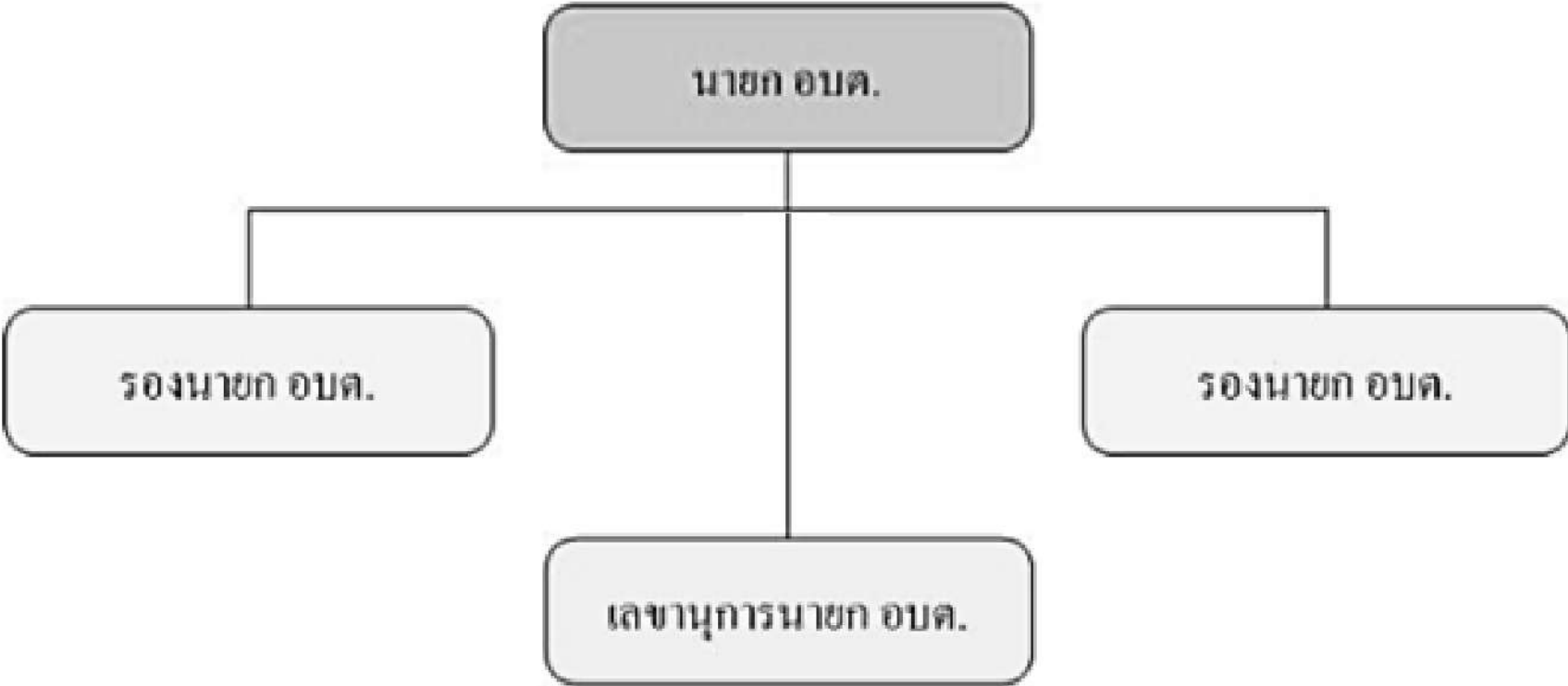


โครงสร้างองค์กร

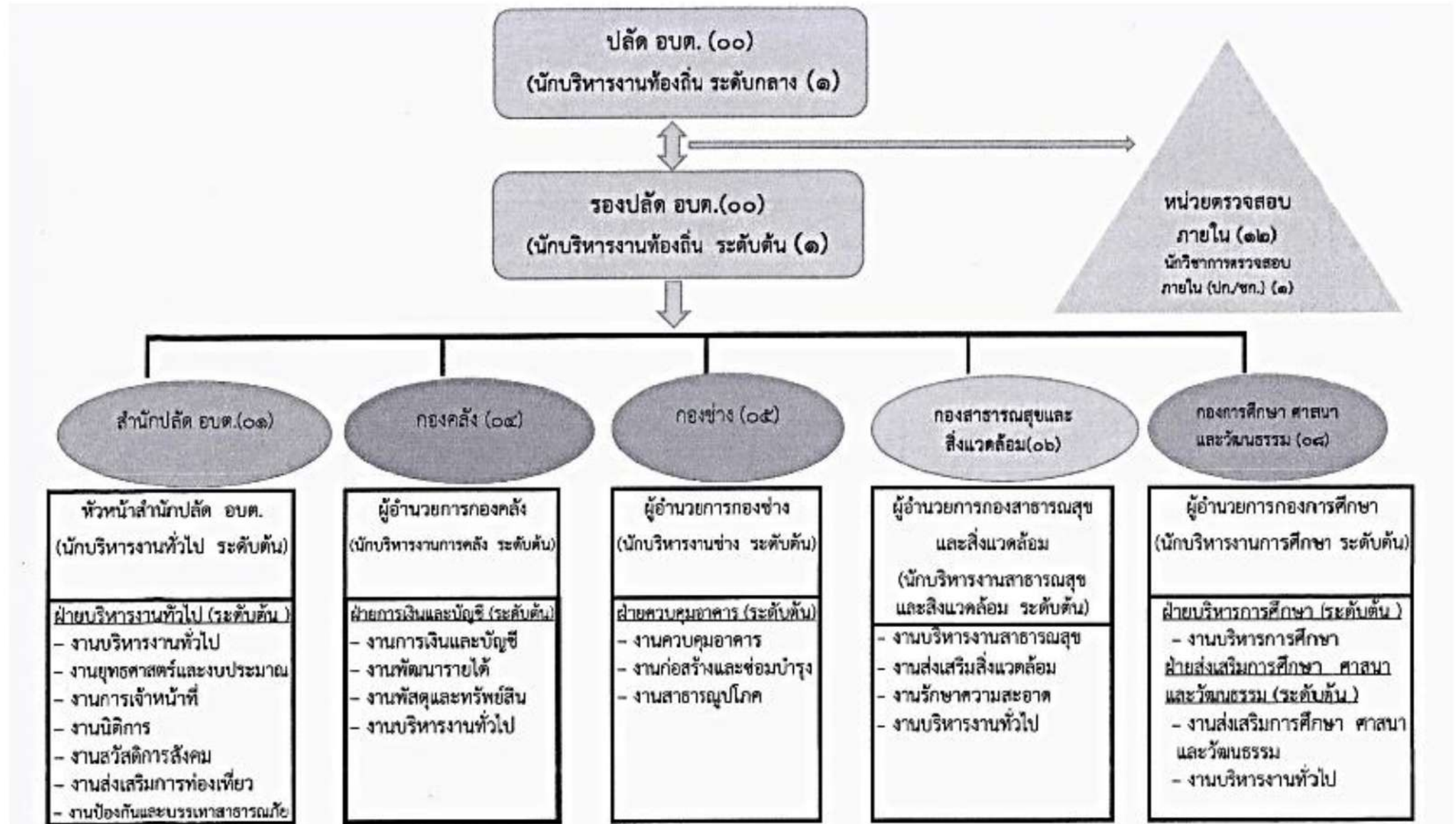
โครงสร้างองค์การบริหารส่วนตำบลทรงคนอง



ฝ่ายนิติบัญญัติ



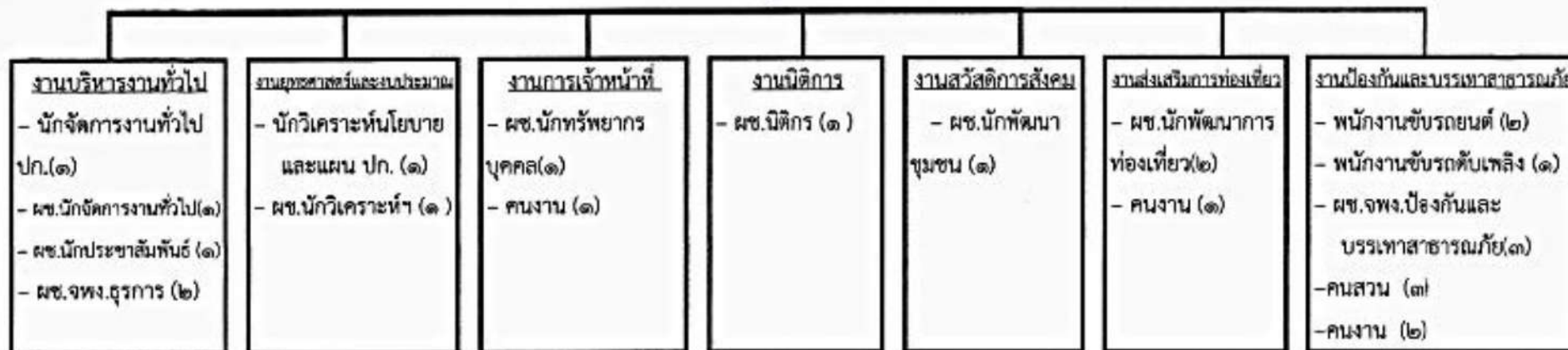
โครงสร้างส่วนราชการองค์การบริหารส่วนตำบลทรงคนอง



โครงสร้างสำนักปลัดองค์การบริหารส่วนตำบลทรงคนอง
อำเภอพระประแดง จังหวัดสมุทรปราการ (๐๑)

หัวหน้าสำนักปลัด อบต.
(นักบริหารงานทั่วไป ระดับต้น (๑))

หัวหน้าฝ่ายบริหารงานทั่วไป
(นักบริหารงานทั่วไป ระดับต้น (๑))



โครงสร้างองค์กรองค์การบริหารส่วนตำบลทรงคนอง
อำเภอพระประแดง จังหวัดสมุทรปราการ (๐๔)

ผู้อำนวยการกองคลัง
(นักบริหารงานการคลัง ระดับต้น (๑))

หัวหน้าฝ่ายการเงินและบัญชี
(นักบริหารงานการคลัง ระดับต้น (๑))

งานการเงินและบัญชี

- นักวิชาการเงินและบัญชี ปก./ชก. (๑)

งานพัฒนารายได้

- เจ้าพนักงานจัดเก็บรายได้ ปง.(๓)
- ผ. นักวิชาการจัดเก็บรายได้(๑)
- ผ.เจ้าพนักงานจัดเก็บรายได้(๑)

งานพัสดุและทรัพย์สิน

- เจ้าพนักงานพัสดุ ปง./ชง.(๑)
- ผ.เจ้าพนักงานพัสดุ(๑)
- คนงาน (๑)

งานบริหารงานทั่วไป

- ผ.เจ้าพนักงานธุรการ (๑)
- พนักงานขับรถยนต์ (๑)

โครงสร้างกองช่างองค์การบริหารส่วนตำบลทรงคนอง
อำเภอพระประแดง จังหวัดสมุทรปราการ (๐๕)



ผู้อำนวยการกองช่าง
(นักบริหารงานช่างระดับต้น (๑))



หัวหน้าฝ่ายควบคุมอาคาร
(นักบริหารงานช่างระดับต้น (๑))



งานควบคุมอาคาร

- นายช่างโยธา (ปจ./ชง.) (๑)
- คนงาน (๓)

งานก่อสร้างและซ่อมบำรุง

- คนงาน (๒)

งานสาธารณูปโภค

- ผช.นายช่างไฟฟ้า (๑)
- คนงาน (๓)

โครงสร้างกองสาธารณสุขและสิ่งแวดล้อมองค์การบริหารส่วนตำบลทรงคนอง
อำเภอพระประแดง จังหวัดสมุทรปราการ (๐๖)

ผู้อำนวยการกองสาธารณสุขและสิ่งแวดล้อม
(นักบริหารงานสาธารณสุขและสิ่งแวดล้อม ระดับต้น (๑))

งานบริหารงานสาธารณสุข
- นวก.สาธารณสุข (๑)
- พนักงานขับรถยนต์ (๑)
- คนงาน (๑)

งานส่งเสริมสิ่งแวดล้อม
- ผช.นวก.สิ่งแวดล้อม (๓)

งานรักษาความสะอาด
- พนักงานรับหรือจักรกลขนาดใหญ่ (๖)
- คนงาน (๑)
- พนักงานจ้างเหมาบริการ

งานบริหารงานทั่วไป
- เจ้าหน้าที่ธุรการ (๑)

โครงสร้างกองการศึกษา ศาสนา และวัฒนธรรม องค์การบริหารส่วนตำบลทรงคนอง
อำเภอพระประแดง จังหวัดสมุทรปราการ (๐๘)

ผู้อำนวยการการศึกษา ศาสนาและวัฒนธรรม
(นักบริหารงานการศึกษา ระดับต้น (๑))

ฝ่ายบริหารการศึกษา

(นักบริหารงานการศึกษา ระดับต้น) (๑)

งานบริหารการศึกษา

- ครูผู้ดูแลเด็ก (๔)
- ผช.ครูผู้ดูแลเด็ก (๑)
- ผู้ดูแลเด็ก(ทักษะ) (๑๕)
- คนงาน (๓)

ฝ่ายส่งเสริมการศึกษา ศาสนาและวัฒนธรรม

(นักบริหารงานการศึกษา ระดับต้น) (๑)

งานส่งเสริมการศึกษา ศาสนาและวัฒนธรรม

- ผช.นักวิชาการศึกษา (๑)

งานบริหารงานทั่วไป

- ผช.เจ้าพนักงานธุรการ (๒)